

Số: 6184/QĐ-PCHOANKIEM

Bạch Mai, ngày 02 tháng 12 năm 2025

**QUYẾT ĐỊNH**  
**Về việc phê duyệt phương án kỹ thuật**

**GIÁM ĐỐC CÔNG TY ĐIỆN LỰC HOÀN KIẾM**

*Căn cứ quyết định số 8377/QĐ-EVNHA NOI ngày 25/8/2025 của Tổng công ty Điện lực TP Hà Nội về việc ban hành Quy định công tác sửa chữa tài sản trong Tổng công ty Điện lực TP Hà Nội;*

*Căn cứ quyết định số 9932/QĐ-EVNHA NOI ngày 09/10/2025 của Tổng công ty Điện lực TP Hà Nội về việc giao danh mục Sửa chữa lớn năm 2026 Công ty Điện lực Hoàn Kiếm;*

*Căn cứ hiện trạng thực tế lưới điện Quận Hoàn Kiếm;*

*Căn cứ kết quả kiểm tra Phương án kỹ thuật: “Đại tu tủ hạ thế và phân xà sắt các trạm biến áp khu vực phường Vĩnh Tuy, Bạch Mai, Hai Bà Trưng năm 2026”.*

*Theo đề nghị của Trưởng phòng Kỹ thuật và An toàn.*

**QUYẾT ĐỊNH:**

**Điều 1.** Phê duyệt Phương án kỹ thuật: “Đại tu tủ hạ thế và phân xà sắt các trạm biến áp khu vực phường Vĩnh Tuy, Bạch Mai, Hai Bà Trưng năm 2026”

- Phương án kỹ thuật: 6169 / PA-PCHOANKIEM ngày 02 / 12 / 2025

- Thuộc nguồn vốn: Sửa chữa lớn năm 2026

**Điều 2.** Quyết định này có hiệu lực từ ngày ký.

**Điều 3.** Các Ông Trưởng các đơn vị: Kế hoạch và vật tư, Kỹ thuật và an toàn, trong Công ty Điện lực Hoàn Kiếm chịu trách nhiệm thi hành Quyết định này. /.

**Nơi nhận:**

- BGĐ (để biết);
- KHVT (để phối hợp);
- KTAT (05 bản giấy);
- Lưu: VT, KTAT.

**GIÁM ĐỐC**



**Trần Xuân Hùng**



TỔNG CÔNG TY  
ĐIỆN LỰC TP HÀ NỘI  
**CÔNG TY ĐIỆN LỰC HOÀN KIỂM**  
Số: 6169 /PAKT-PCHOANKIEM

CỘNG HÒA XÃ HỘI CHỦ NGHĨA VIỆT NAM  
**Độc lập - Tự do - Hạnh phúc**

Bạch Mai, ngày 02 tháng 12 năm 2025

## PHƯƠNG ÁN KỸ THUẬT

**Tên công trình: Đại tu tủ hạ thế và phần xà sắt các trạm biến áp khu vực  
phường Vĩnh Tuy, Bạch Mai, Hai Bà Trưng năm 2026**

**Giá trị ước toán: 1,164,424,266 đồng**

Mã công trình:

Mã tài sản cố định:

1. Minh Khai 3	1.21304040.0000870	6. Tiền Phong 1	1.24000000.0001555
2. Nguyễn Công Trứ 3	1.21304030.0000737	7. Mai Hương 2B	1.21304040.0000870
3. Thuý Ái 4	1.21304030.0000737	8. A3B Trại Găng	1.21304028.0000473
4. Lạc Trung 2	1.21304040.0000870	9. Nhà Ở Thanh Nhân	1.21304030.0000737
5. Nguyễn Cao	1.21304030.0000737		

Người lập phương án

: Trần Đại Hải

Người kiểm tra

: Phạm Thái Sơn.

### Nơi nhận:

- PGĐKT (để biết);
- KHVT (để thực hiện);
- KTAT (05 bản giấy);
- Lưu: VT, KTAT.

**KT. GIÁM ĐỐC  
PHÓ GIÁM ĐỐC**



**Lê Dũng**



# THUYẾT MINH KỸ THUẬT

## 1. Cơ sở pháp lý:

Căn cứ quy định về công tác quản lý kỹ thuật trong Tập đoàn Điện Lực Quốc Gia Việt Nam, ban hành kèm theo quyết định số 905/QĐ-EVN ngày 17/6/2025;

Căn cứ vào Quyết định số 8377/QĐ-EVNHANOI ngày 25/08/2025 của Tổng công ty Điện lực TP Hà Nội về việc Ban hành Quy định công tác sửa chữa tài sản trong Tổng công ty Điện lực TP Hà Nội;

Căn cứ vào Quyết định số 9932/QĐ-EVNHANOI ngày 09/10/2025 của Tổng công ty Điện lực TP Hà Nội Về việc giao danh mục Sửa chữa lớn năm 2026 Công ty Điện lực Hoàn Kiếm;

Căn cứ qui chế phân cấp quản lý trong Tổng Công ty Điện Lực TP Hà Nội.

## Các tiêu chuẩn kỹ thuật:

Căn cứ vào quy phạm trang bị điện 11TCN 18- 2006, 11TCN 19- 2006, 11TCN 20 - 2006, 11TCN 21- 2006;

Thông báo số 1672/TB-EVN HANOI ngày 27/02/2024 về việc chuẩn hóa tên gọi, đơn vị tính cho vật tư thiết bị lưới điện trong Tổng công ty Điện lực TP Hà Nội;

Căn cứ vào các Quy định của Tổng Công ty Điện lực TP Hà Nội trong quản lý vận hành, kinh doanh bán điện.

## 2. Tình hình hiện tại và sự cần thiết phải sửa chữa lớn:

### 2.1 Tình hình hiện tại:

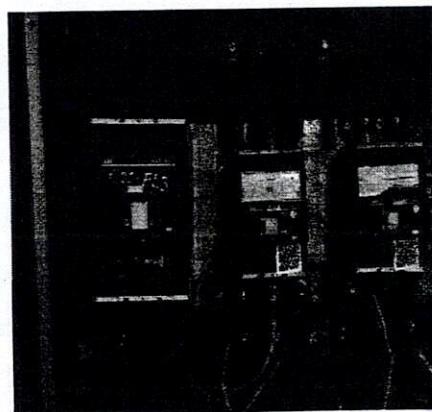
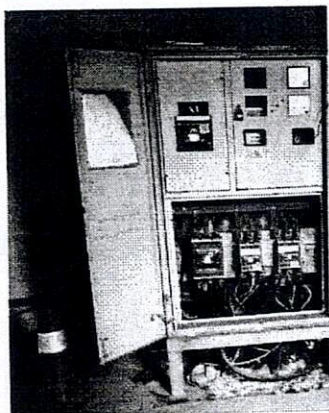
#### 2.1.1 Trạm biến áp Minh Khai 3

Trạm biến áp Minh Khai 3 là trạm công cộng kiểu trạm xây, công suất 400kVA cấp điện cho các phụ tải khu vực phố Minh Khai, trạm được xây dựng năm 2003

- Năm đại tu gần nhất : 2016

- Tình trạng thiết bị, công trình hiện tại:

+ Tủ hạ thế tổng 630A được đưa vào vận hành đã lâu, các thiết bị đã vận hành lâu năm, xuống cấp, lạc hậu, không đảm bảo vận hành;

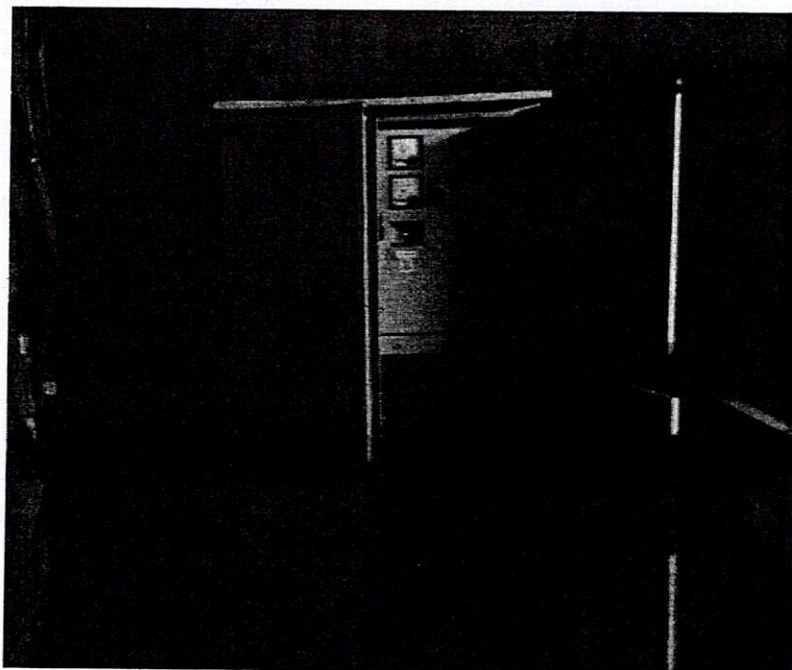




### 2.1.2 Trạm biến áp Nguyễn Công Trứ 3

Trạm biến áp Nguyễn Công Trứ 3 là trạm công cộng kiểu trạm xây, công suất 1000kVA cấp điện cho các phụ tải khu vực khu TT Nguyễn Công Trứ, trạm được xây dựng năm:

- Năm đại tu gần nhất :2013
- Tình trạng thiết bị, công trình hiện tại:
  - + Tủ hạ thế 600V- 1600A trạm xây đã cũ nát vận hành lâu ngày không đảm bảo tin cậy cấp điện, qua quá trình vận hành thanh đồng quá nhiệt, Oxy hóa biến màu, thanh cái các ATM nhánh đang sử dụng cáp PVC ép cốt có hiện tượng phát nhiệt. Không đảm bảo tin cậy cấp điện,
  - + Hệ thống cáp hạ áp xuất tuyến từ tủ hạ thế ra cột xuất tuyến đi chông chéo lên nhau gây khó khăn cho công tác quản lý vận hành và mất mỹ quan trạm.



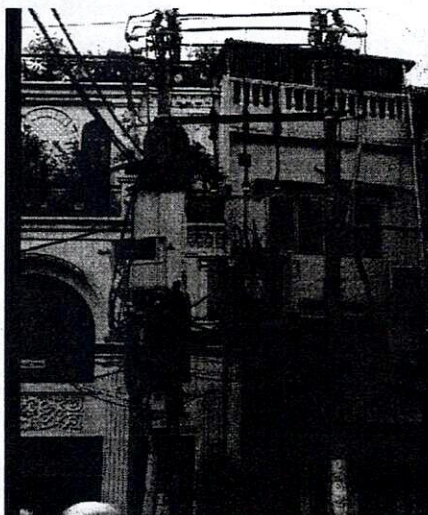
### 2.1.3 Trạm biến áp Thuý Ái 4

Trạm biến áp Thuý Ái 4 là trạm công cộng kiểu trạm treo, công suất 630 kVA cấp điện cho các phụ tải khu vực mặt phố Minh khai và ngõ đầu 523 Minh Khai, trạm được xây dựng năm:

- Năm đại tu gần nhất : 2010
- Tình trạng thiết bị, công trình hiện tại:
  - + Tủ hạ thế 600V- 1000A trạm bệt ngoài trời đã cũ nát vận hành lâu ngày không đảm bảo tin cậy cấp điện, qua quá trình vận hành thanh đồng quá nhiệt, Oxy hóa biến màu,



thanh cái các ATM nhánh đang sử dụng cáp PVC ép cốt có hiện tượng phát nhiệt. Không đảm bảo tin cậy cấp điện,

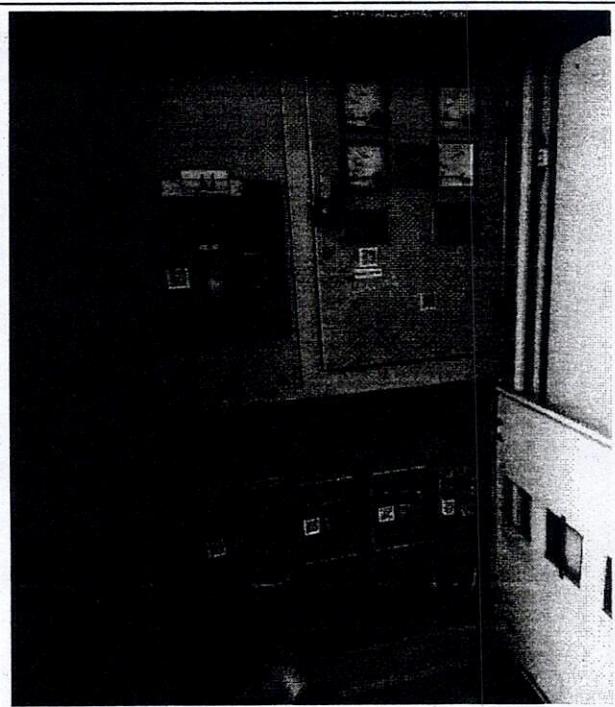
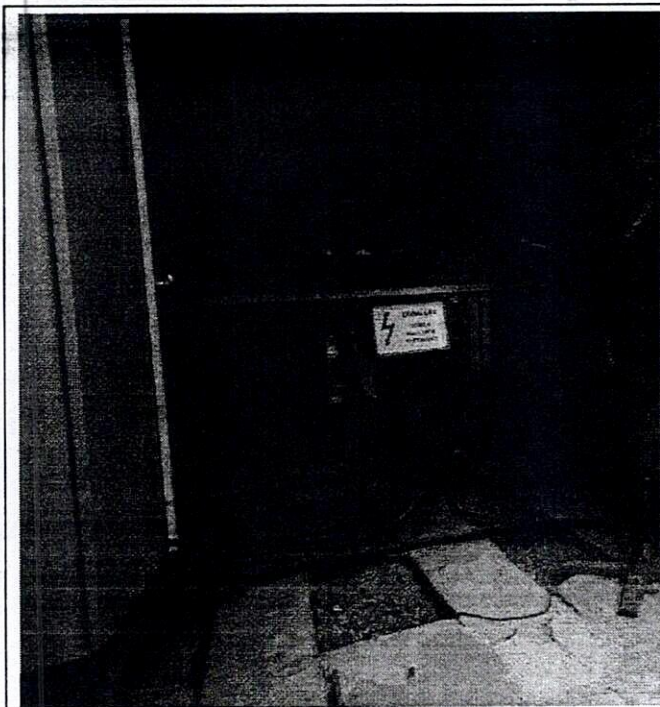


#### **2.1.4 Trạm biến áp Lạc Trung 2.**

Trạm biến áp Lạc Trung 2 là trạm công cộng kiểu trạm xây, công suất 1000kVA cấp điện cho các phụ tải khu vực ngõ 230 Lạc Trung, trạm được xây dựng năm:

- Năm đại tu gần nhất :2013
- Tình trạng thiết bị, công trình hiện tại:

+ Tủ hạ thế 600V- 1600A trạm xây đã cũ nát vận hành lâu ngày không đảm bảo tin cậy cấp điện, qua quá trình vận hành thanh đồng quá nhiệt, Oxy hóa biến màu, thanh cái các ATM nhánh đang sử dụng cáp PVC ép cốt có hiện tượng phát nhiệt. Không đảm bảo tin cậy cấp điện.

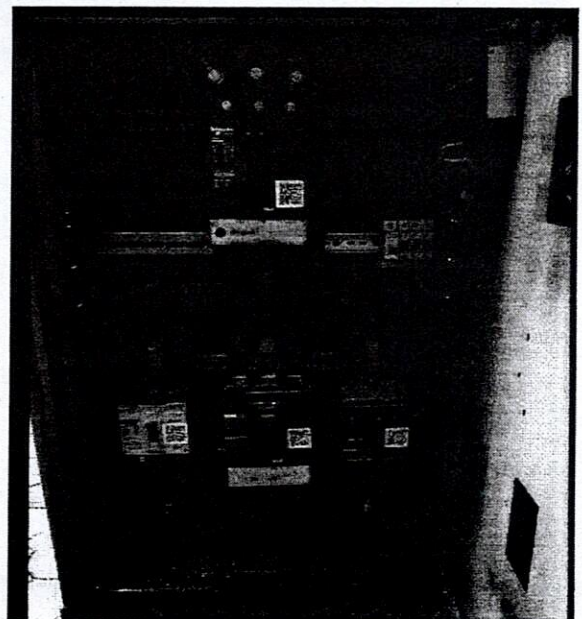
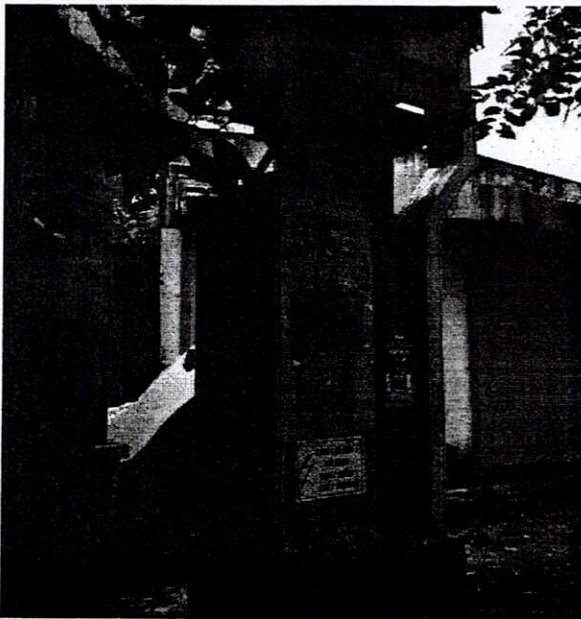




### 2.1.5 Nguyễn Cao .

Trạm biến áp Nguyễn Cao là trạm công cộng kiểu trạm một cột, công suất 400kVA cấp điện cho các phụ tải khu vực phố Nguyễn Cao , trạm được xây dựng năm:

- Năm đại tu gần nhất :2014
- Tình trạng thiết bị, công trình hiện tại:
  - + Tủ hạ thế 600V- 630A trạm một cột đã cũ nát vận hành lâu ngày không đảm bảo tin cậy cấp điện, qua quá trình vận hành thanh đồng quá nhiệt, Oxy hóa biến màu, có hiện tượng phát nhiệt. Không đảm bảo tin cậy cấp điện.
  - + Các kết cấu xây dựng : Máng cáp trung hạ thế, chụp cực máy biến áp han rỉ, nước thấm dột vào thiết bị trạm, cáp cấp nguồn cho tủ bù nứt vỏ cách điện.

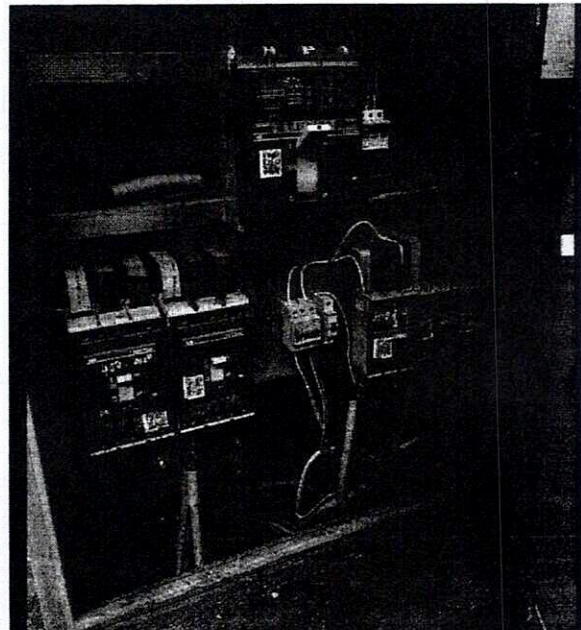
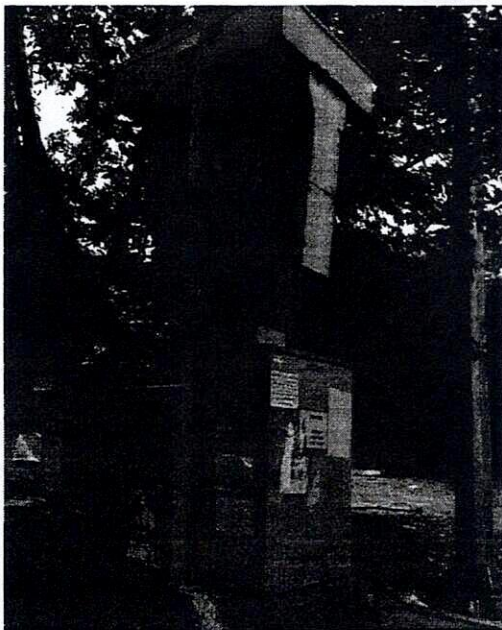


### 2.1.6 Trạm biến áp Tiên Phong 1

Trạm biến áp Tiên Phong 1 là trạm công cộng kiểu trạm một cột, công suất 630kVA cấp điện cho các phụ tải khu vực phố Thanh Nhân , trạm được xây dựng năm:

- Năm đại tu gần nhất :2015
- Tình trạng thiết bị, công trình hiện tại:
  - + Tủ hạ thế 600V- 1000A trạm một cột đã cũ nát vận hành lâu ngày không đảm bảo tin cậy cấp điện, qua quá trình vận hành thanh đồng quá nhiệt, Oxy hóa biến màu, có hiện tượng phát nhiệt. Không đảm bảo tin cậy cấp điện.
  - + Các kết cấu xây dựng : Máng cáp trung hạ thế, chụp cực máy biến áp han rỉ, nước thấm dột vào thiết bị trạm.





### 2.1.7 Trạm biến áp Mai Hương 2B

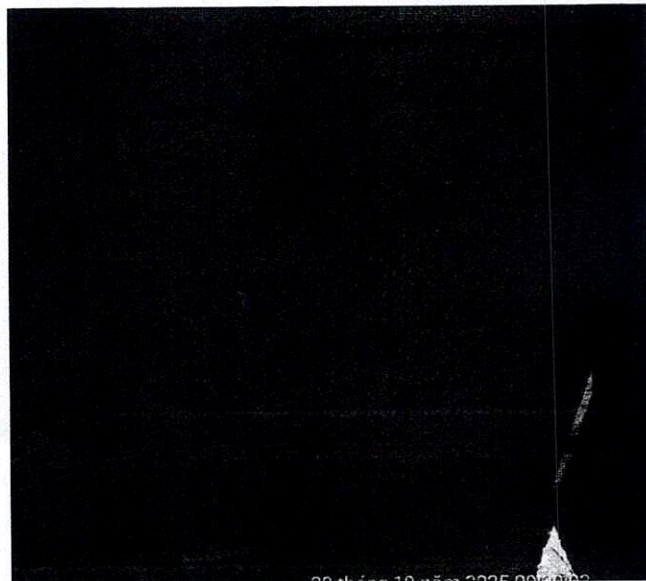
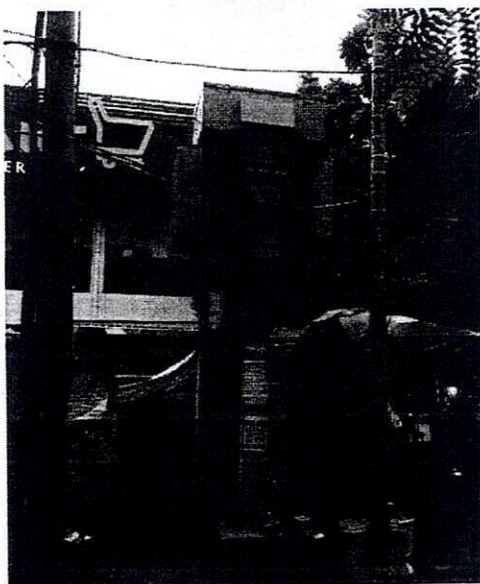
Trạm biến áp Mai Hương 2B là trạm công cộng kiểu trạm một cột, công suất 630kVA cấp điện phụ tải phố Bùi Ngọc Dương :

Năm đại tu gần nhất : 2013

- Tình trạng thiết bị, công trình hiện tại:

+ Tủ hạ thế 600V- 1000A trạm đã cũ nát vận hành lâu ngày không đảm bảo tin cậy cấp điện, qua quá trình vận hành thanh đồng quá nhiệt, Oxy hóa biến màu, thanh cái các ATM nhánh đang sử dụng cáp PVC ép cốt có hiện tượng phát nhiệt. Không đảm bảo tin cậy cấp điện.

+ Các kết cấu xây dựng : Máng cáp trung hạ thế, chụp cực máy biến áp han rỉ, nước thấm dột vào thiết bị trạm.

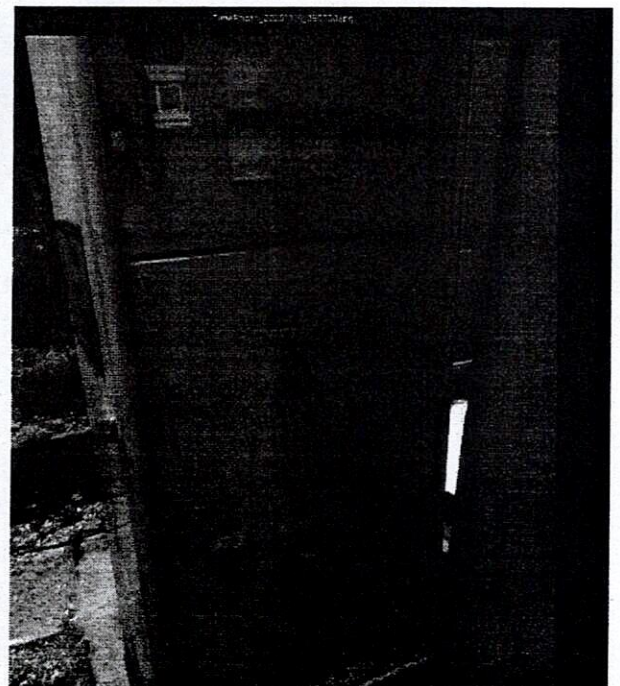
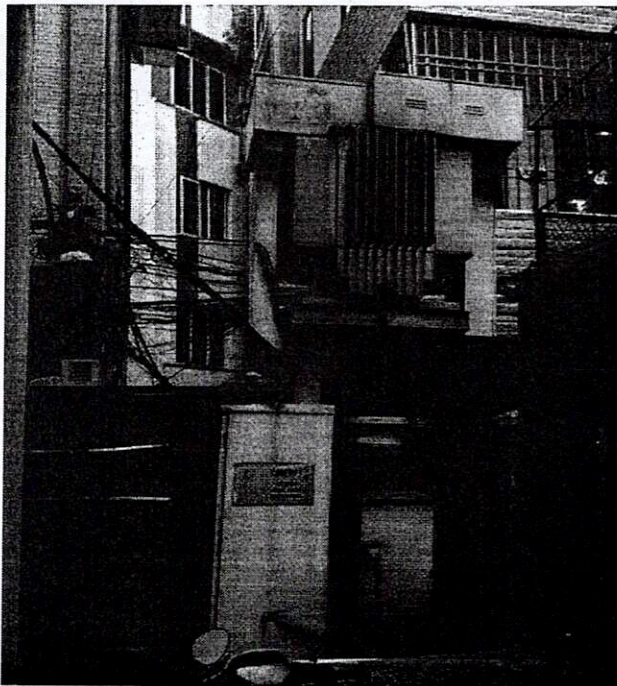




### 2.1.8 Trạm biến áp A3B Trại găng

Trạm biến áp A3B Trại găng là trạm công cộng kiểu một cột, công suất 320kVA cấp điện phụ tải TT Trại găng, Thanh Nhân trạm được xây dựng năm:

- Năm đại tu gần nhất : 2008
- Tình trạng thiết bị, công trình hiện tại:
  - + Tủ hạ thế 600V- 630A trong nhà đã cũ nát vận hành lâu ngày không đảm bảo tin cậy cấp điện. Không đảm bảo tin cậy cấp điện.
  - + Các kết cấu xây dựng : Máng cáp trung hạ thế, chụp cực máy biến áp han rỉ, nước thấm dột vào thiết bị trạm.



### 2.1.9 Trạm biến áp Nhà Ở Thanh Nhân

Trạm biến áp Nhà Ở Thanh Nhân là trạm công cộng kiểu trạm treo, công suất 630kVA cấp điện phụ tải ngõ 40 phố Thanh Nhân và đầu Kim Ngưu trạm được xây dựng năm: 1992

- Năm đại tu gần nhất :
- Tình trạng thiết bị, công trình hiện tại:
  - + Các kết cấu kim loại : Hệ thống thang, ghế thao tác han rỉ. Dầm đỡ máy biến áp han rỉ. Hệ thống xà đỡ trung gian, xà đỡ cầu chì tự rơi han rỉ.

Trong kế hoạch XDCB các năm tới, Công ty dự kiến cải tạo TBA Nhà ở Thanh Nhân thành TBA kiểu thân trụ thép đảm bảo an toàn và mỹ quan. Để tránh lãng phí đầu tư, hạng mục cải tạo xà sắt và tiếp địa của trạm không thực hiện trong phương án này.

## 2.2. Sự cần thiết phải sửa chữa lớn :

Từ tình hình hiện trạng của các TBA Minh Khai 3, Nguyễn Công Trứ 3, Thuý Ái 4, Lạc Trung 2, Nguyễn Cao, Tiền Phong 1, Mai Hương 2B, A3B trại Găng. Để đảm bảo



cung ứng điện an toàn, liên tục, ổn định phục vụ phát triển kinh tế và sinh hoạt của nhân dân trong khu vực cần thiết phải thay thế thiết bị và sửa chữa các TBA: Minh Khai 3, Nguyễn Công Trứ 3, Thuý Ái 4, Lạc Trung 2, Nguyễn Cao, Tiền Phong 1, Mai Hương 2B, A3B trại Găng

### **3. Mức độ và phạm vi của phương án:**

\* Phần kết cấu trạm biến áp: Đại tu thay thế chụp cực máy biến áp, máng cáp trung, hạ thế các TBA Nguyễn Cao, Tiền Phong 1, Mai Hương 2B, A3B Trại Găng bị han rỉ một không đảm bảo an toàn vận hành.

\* Phần tủ hạ thế: Thay thế tủ các tủ hạ thế đã xuống cấp vận hành lâu năm, ATM không đảm bảo tin cậy cấp điện, vận hành lâu năm, thanh đồng quá nhiệt, Oxy hóa biến màu, vỏ tủ han rỉ, kém tiếp xúc và kết cấu sắt han rỉ, không đảm bảo an toàn vận hành các TBA Minh khai 3, Nguyễn Công Trứ 3, Thuý Ái 4, Lạc Trung 2, Nguyễn Cao, Tiền Phong 1, Mai Hương 2B, A3B Trại găng.

### **4. Nội dung phương án :**

#### **4.1. Phương án:**

##### **4.1.1 Trạm biến áp Minh Khai 3:**

- Thay thế 01 tủ hạ thế 630A cũ của trạm bằng 01 tủ hạ thế mới 630A. Thiết kế tủ hạ thế theo tiêu chuẩn kỹ thuật của Tổng Công ty Điện lực TP Hà Nội ban hành.
- Tách các Aptomat nhánh hiện đang đấu chập các lộ xuất tuyến hạ thế thành các lộ xuất tuyến có Aptomat bảo vệ riêng có dòng định mức phù hợp trong tủ hạ thế.

##### **4.1.2 Trạm biến áp Nguyễn Công Trứ 3:**

- Thay thế 01 tủ hạ thế 1600A cũ của trạm bằng 01 tủ hạ thế mới 1600A. Thiết kế tủ hạ thế theo tiêu chuẩn kỹ thuật của Tổng Công ty Điện lực TP Hà Nội ban hành.
- Tách các Aptomat nhánh hiện đang đấu chập các lộ xuất tuyến hạ thế thành các lộ xuất tuyến có Aptomat bảo vệ riêng có dòng định mức phù hợp trong tủ hạ thế.
- Sắp xếp lại hệ thống cáp hạ áp xuất tuyến từ tủ hạ thế ra cột xuất tuyến đi gọn gàng.

##### **4.1.3 Trạm biến áp Thuý Ái 4:**

- Thay thế 01 tủ hạ thế 1000A cũ của trạm bằng 01 tủ hạ thế mới 1000A. Thiết kế tủ hạ thế theo tiêu chuẩn kỹ thuật của Tổng Công ty Điện lực TP Hà Nội ban hành.
- Tách các Aptomat nhánh hiện đang đấu chập các lộ xuất tuyến hạ thế thành các lộ xuất tuyến có Aptomat bảo vệ riêng có dòng định mức phù hợp trong tủ hạ thế.



#### **4.1.4 Trạm biến áp Lạc Trung 2:**

- Thay thế 01 tủ hạ thế 1600A cũ của trạm bằng 01 tủ hạ thế mới 1600A. Thiết kế tủ hạ thế theo tiêu chuẩn kỹ thuật của Tổng Công ty Điện lực TP Hà Nội ban hành.

- Tách các Aptomat nhánh hiện đang đấu chập các lộ xuất tuyến hạ thế thành các lộ xuất tuyến có Aptomat bảo vệ riêng có dòng định mức phù hợp trong tủ hạ thế

#### **4.1.5 Trạm biến áp Nguyễn Cao :**

- Thay thế 01 tủ hạ thế 630A cũ của trạm bằng 01 tủ hạ thế mới 630A. Thiết kế tủ hạ thế theo tiêu chuẩn kỹ thuật của Tổng Công ty Điện lực TP Hà Nội ban hành.

- Tách các Aptomat nhánh hiện đang đấu chập các lộ xuất tuyến hạ thế thành các lộ xuất tuyến có Aptomat bảo vệ riêng có dòng định mức phù hợp trong tủ hạ thế. Thay cáp tụ bù.

- Thay thế chụp cực máy biến áp, Máng cáp trung thế, máng cáp hạ thế

#### **4.1.6 Tiền Phong 1:**

- Thay thế 01 tủ hạ thế 1000A cũ của trạm bằng 01 tủ hạ thế mới 1000A. Thiết kế tủ hạ thế theo tiêu chuẩn kỹ thuật của Tổng Công ty Điện lực TP Hà Nội ban hành.

- Tách các Aptomat nhánh hiện đang đấu chập các lộ xuất tuyến hạ thế thành các lộ xuất tuyến có Aptomat bảo vệ riêng có dòng định mức phù hợp trong tủ hạ thế

- Thay thế chụp cực máy biến áp, Máng cáp trung thế, máng cáp hạ thế

#### **4.1.7 Trạm biến áp Mai Hương 2B :**

- Thay thế 01 tủ hạ thế 1000A cũ của trạm bằng 01 tủ hạ thế mới 1000A. Thiết kế tủ hạ thế theo tiêu chuẩn kỹ thuật của Tổng Công ty Điện lực TP Hà Nội ban hành.

- Tách các Aptomat nhánh hiện đang đấu chập các lộ xuất tuyến hạ thế thành các lộ xuất tuyến có Aptomat bảo vệ riêng có dòng định mức phù hợp trong tủ hạ thế

- Thay thế chụp cực máy biến áp, Máng cáp trung thế, máng cáp hạ thế

#### **4.1.8 Trạm biến áp A3B Trại Găng :**

- Thay thế 01 tủ hạ thế 630A cũ của trạm bằng 01 tủ hạ thế mới 630A. Thiết kế tủ hạ thế theo tiêu chuẩn kỹ thuật của Tổng Công ty Điện lực TP Hà Nội ban hành.

- Tách các Aptomat nhánh hiện đang đấu chập các lộ xuất tuyến hạ thế thành các lộ xuất tuyến có Aptomat bảo vệ riêng có dòng định mức phù hợp trong tủ hạ thế

- Thay thế chụp cực máy biến áp, Máng cáp trung thế, máng cáp hạ thế



**5. Dự trù kinh phí :**

5.1. Chi phí thiết bị		787,928,340
5.2. Chi phí xây dựng		93,465,900
5.3 Chi phí khác		98,760,866
5.4. Cộng trước thuế	5.1+5.2+5.3	980,155,106
5.5. Thuế VAT	8%*5.4	78,412,408
5.6. Cộng sau thuế	5.4+5.5	1,058,567,515
5.7. Dự phòng	10%*5.6	105,856,751
5.8. Tổng chi phí	5.6+5.7	1,164,424,266

**6. Dự kiến khối lượng vật tư chính: (phụ lục I)****7. Dự kiến khối lượng vật tư thu hồi: (phụ lục II)****Phụ lục I****BẢNG DỰ KIẾN KHỐI LƯỢNG THIẾT BỊ, VẬT TƯ CHÍNH**

(Ban hành kèm theo Phương án số: /PA-PCHOANKIEM ngày / /2025)

STT	Vật tư, thiết bị chính	Chủng loại, Quy cách	Đơn vị tính	Số lượng
<b>I</b>	<b>Thiết bị</b>			
1	Tủ tổng hạ áp -630A	THT-600V-630A	Tủ	3
2	Tủ tổng hạ áp 1000A	THT-600V-1000A	Tủ	3
3	Tủ tổng hạ áp 1600A	THT-600V-1600A	Tủ	2
<b>II</b>	<b>Vật liệu</b>			
1	Hộp chụp cực MBA phần trung thế, hạ thế		Bộ	4
2	Hộp chụp cực MBA phần trung thế		Bộ	4
3	Hộp chụp cực MBA phần hạ thế		Bộ	4
4	Cáp hạ áp – Cu-4x35mm2		m	5



**Phụ lục II**  
**DANH MỤC VTTB DỰ KIẾN THU HỒI (KHI LẬP NVTK,PAKT)**  
*(Ban hành kèm theo Phương án số: /PA-PCHOANKIEM ngày / / 2025)*

TT	Tên vật tư , thiết bị	Ký hiệu, quy cách, nước(hãng SX) serial number VTTB nếu có	Đơn vị	Số lượng	Năm đưavào SD	Ghi chú
1	Tủ tổng hạ áp -630A		Tủ	3		
2	Tủ tổng hạ áp -1000A		Tủ	3		
3	Tủ tổng hạ áp -1600A		Tủ	2		
4	Hộp chụp cực MBA phần trung thế, hạ thế		bộ	4		
5	Hộp chụp cực MBA phần trung thế		bộ	4		
6	Hộp chụp cực MBA phần hạ thế		bộ	4		
7	Cáp hạ áp- Cu -4x35mm2		m	5		

**\* Lưu ý: Các Aptomat thu hồi yêu cầu kiểm tra nếu còn tốt đưa vào sử dụng trong công tác vận hành.**





Số: /BB-KT&AT

Bạch Mai, ngày tháng năm 2025

**BIÊN BẢN**

**Khảo sát hiện trạng phần Trạm biến áp phân phối**

Tên công trình : Đại tu tủ hạ thế và phần xà sắt các trạm biến áp khu vực phường Vĩnh Tuy, Bạch Mai, Hai Bà Trưng năm 2026

**1. THÀNH PHẦN:**

1. Ông : Lê Dũng : Phó Giám Đốc
2. Ông: Bùi Quang Hưng : Đại diện: Đội quản lý điện Vĩnh Tuy
3. Ông : Phạm Ngọc Xuân : Đại diện: Đội quản lý điện Bạch Mai
4. Ông: Nguyễn Quốc Anh : Đại diện: Đội quản lý điện Hai Bà Trưng

**2. NỘI DUNG:**

TT	Tên TBA	Loại TBA	Công suất/ điện áp	Năm đưa vào vận hành
1.	Minh Khai 3	Xây	400 kVA-22/0,4 kV	2003
2	Nguyễn Công Trứ 3	Xây	1000 kVA-22/0,4 kV	2013
3	Thúy Ái 4	Treo	630 kVA-22/0,4 kV	2010
4	Lạc Trung 2	Xây	1000 kVA-22/0,4 kV	2013
5	Nguyễn Cao	Một cột	400 kVA-22/0,4 kV	2014
6	Tiền Phong 1	Một cột	630 kVA-22/0,4 kV	2015
7.	Mai Hương 2B	Một cột	630 kVA-22/0,4 kV	2013
8	A3B Trại Găng	Một cột	320 kVA-22/0,4 kV	2008
9	Nhà Ở Thanh Nhân	Treo	400 kVA-22/0,4 kV	1992

a. Máy biến áp (tình trạng, năm đưa vào vận hành):

Bình thường

b. Thiết bị đóng cắt trong trạm (tình trạng, năm đưa vào vận hành):

Bình thường

c. Chống sét (tình trạng, năm đưa vào vận hành):

Bình thường



d. Sứ cách điện (tình trạng, năm đưa vào vận hành):

e. Tủ điện (tình trạng, năm đưa vào vận hành)

TT	Tên TBA	Tình trạng hiện tại	Năm đại tu gần nhất (năm đưa vào vận hành)
1	Minh Khai 3	- Tủ hạ thế 600V-630A trạm xây trong quá trình vận hành lâu ngày đã cũ nát không đảm bảo tin cậy cung cấp điện, đồng thanh cái phát nhiệt, Oxy hóa biến màu thanh cái.	2016
2	Nguyễn Công Trứ 3	- Tủ hạ thế 600V-1600A trạm một cột trong quá trình vận hành lâu ngày đã cũ nát không đảm bảo tin cậy cung cấp điện, đồng thanh cái phát nhiệt, Oxy hóa biến màu thanh cái.	2013
3	Thủy ái 4	- Tủ hạ thế 600V-1000A trạm treo trong quá trình vận hành lâu ngày đã cũ nát không đảm bảo tin cậy cung cấp điện, đồng thanh cái phát nhiệt, Oxy hóa biến màu thanh cái.	2010
4	Lạc Trung 2	- Tủ hạ thế 600V-1600A trạm một cột trong quá trình vận hành lâu ngày đã cũ nát không đảm bảo tin cậy cung cấp điện, đồng thanh cái phát nhiệt, Oxy hóa biến màu thanh cái.	2013
5	Nguyễn Cao	- Tủ hạ thế 600V-630A trạm một cột trong quá trình vận hành lâu ngày đã cũ nát không đảm bảo tin cậy cung cấp điện, đồng thanh cái phát nhiệt, Oxy hóa biến màu thanh cái.	2014
6	Tiền Phong 1	- Tủ hạ thế 600V-1000A trạm một cột trong quá trình vận hành lâu ngày đã cũ nát không đảm bảo tin cậy cung cấp điện, đồng thanh cái phát nhiệt, Oxy hóa biến màu thanh cái.	2015
7	Mai Hương 2B	- Tủ hạ thế 600V-1000A trạm một cột trong quá trình vận hành lâu ngày đã cũ nát không đảm bảo tin cậy cung cấp điện, đồng thanh cái phát nhiệt, Oxy hóa biến màu thanh cái.	2013
8	A3B Trại Găng	- Tủ hạ thế 600V-630A trạm một	2008



		cột trong quá trình vận hành lâu ngày đã cũ nát không đảm bảo tin cậy cung cấp điện, đồng thanh cái phát nhiệt, Oxy hóa biến màu thanh cái,	
9	Nhà Ở Thanh Nhân	- VHBT	1992

f. Cấp lực (tình trạng, năm đưa vào vận hành):

TT	Tên TBA	Tình trạng hiện tại	Năm đại tu gần nhất (năm đưa vào vận hành)
1	Minh Khai 3	VHBT	
2	Nguyễn Công Trứ 3	-Hệ thống cáp hạ áp xuất tuyến từ tủ hạ thế ra cột xuất tuyến đi chồng chéo lên nhau gây khó khăn cho công tác quản lý vận hành và mất mỹ quan trạm.	2013
	Thủy ái 4	VHBT	2010
4	Lạc Trung 2	VHBT	2013
5	Nguyễn Cao	- Cáp tụ bù nứt vỡ vỏ	2014
6	Tiền Phong 1	VHBT	2015
7	Mai Hương 2B	VHBT	2013
8	A3B Trại Găng	VHBT	2008
9	Nhà Ở Thanh Nhân	VHBT	1992

Hệ thống tiếp đất (tình trạng, năm đưa vào vận hành):

Bình thường

Hệ thống đo lường, điều khiển, bảo vệ (tình trạng, năm đưa vào vận hành):

Bình thường.

g. Hệ thống tụ bù: (Dung lượng, cấp điện áp, năm vận hành, tình trạng):

Bình thường.



h. Các kết cấu kim loại (thanh cái, xà, thang, ghế thao tác...):

TT	Tên TBA	Tình trạng hiện tại	Năm đại tu gần nhất (năm đưa vào vận hành)
1.	Minh Khai 3	VHBT	2003
2.	Nguyễn Công Trứ 3	VHBT	2013
3.	Thủy Ái 4	VHBT	2010
4.	Lạc Trung 2	VHBT	2013
5.	Nguyễn Cao	VHBT	2014
6.	Tiền Phong 1	VHBT	2015
7.	Mai Hương 2B	VHBT	2013
8.	A3B Trại Găng	VHBT	2008
9.	Nhà Ở Thanh Nhân	Hệ thống thang, ghế thao tác han rỉ nặng cong vênh. Dầm đỡ máy biến áp han rỉ. Hệ thống xà đỡ trung gian, xà đỡ cầu chì tự rơi han rỉ suy giảm tiết diện.	1992

i. Các kết cấu xây dựng (tình trạng, năm đưa vào vận hành):

TT	Tên TBA	Tình trạng hiện tại	Năm đại tu gần nhất (năm đưa vào vận hành)
1	Minh Khai 3	- VHBT	2003
2	Nguyễn Công Trứ 3	- VHBT	2013
3	Thủy Ái 4	- VHBT	2010
4	Lạc Trung 2	- VHBT	2013
5	Nguyễn Cao	- Máng cáp trung hạ thế, chụp cực máy biến áp han rỉ, nước thấm dột vào thiết bị trạm. Đơn vị quản lý đã gia cố để chống thấm nhiều lần nhưng không khắc phục được	2014



		triệt để.	
6	Tiền Phong 1	- Máng cáp trung hạ thế, chụp cực máy biến áp han rỉ, nước thấm dột vào thiết bị trạm. Đơn vị quản lý đã gia cố để chống thấm nhiều lần nhưng không khắc phục được triệt để.	2015
7	Mai Hương 2B	- Máng cáp trung hạ thế, chụp cực máy biến áp han rỉ, nước thấm dột vào thiết bị trạm. Đơn vị quản lý đã gia cố để chống thấm nhiều lần nhưng không khắc phục được triệt để.	2013
8	A3B Trại Găng	- Máng cáp trung hạ thế, chụp cực máy biến áp han rỉ, nước thấm dột vào thiết bị trạm. Đơn vị quản lý đã gia cố để chống thấm nhiều lần nhưng không khắc phục được triệt để.	2008
9	Nhà Ở Thanh Nhàn	- VHBT	1992

Các hiện tượng bất thường khác:

Không

### 3. KẾT LUẬN

Đề nghị cho đại tu các tủ hạ thế, hộp chụp cực MBA phân trung thế, hạ thế . Hộp chụp cực MBA phân trung thế, phân hạ thế và thang ghế xà sắt các trạm biến áp Minh Khai 3, Nguyễn Công Trứ 3, Thuý Ái 4, Lạc Trung 2, Nguyễn Cao, Tiền Phong 1, Mai Hương 2B, A3B Trại Găng.

**ĐƠN VỊ QLVH**

- Bùi Quang Hưng:.....  
 - Phạm Ngọc Xuân:.....  
 - Nguyễn Quốc Anh:.....

**KT.GIÁM ĐỐC  
 PHÓ GIÁM ĐỐC**

**Lê Dũng**